



MICRO POWER

EMERGENCY Exit Sign

Emergency Exit Sign

Model. ERC series



Remote control & Testing

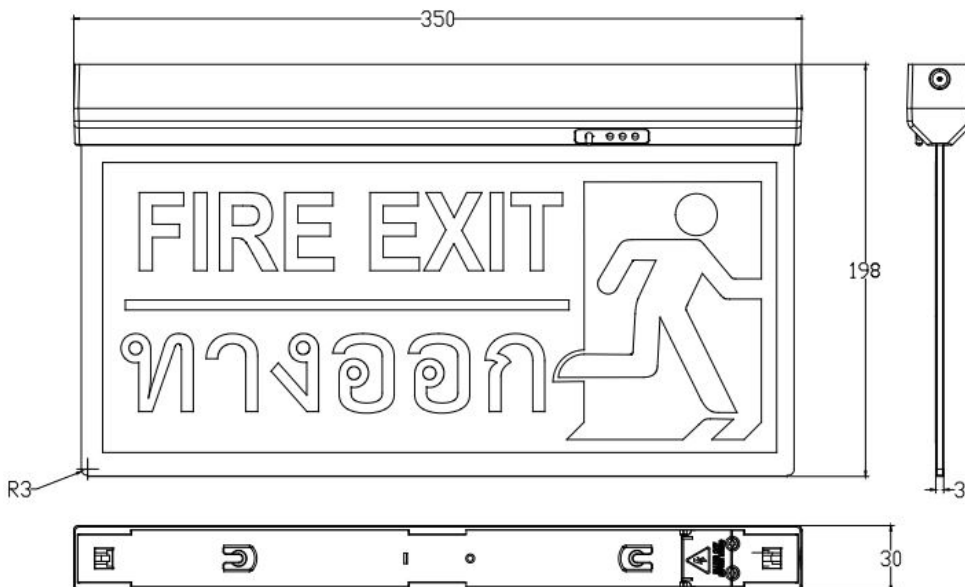
ผ่านการทดสอบได้มาตรฐาน
TIS.1955-2551
IEC/EN 55015 CISPR15
EMC Standard Pass the test

Model.	Battery Lithium	Lamp Watt.	Duration	Weight
ERC	3.7V1500mAh	LED 10W	3 Hrs.	0.5 Kg

Features

- ให้แสงสว่างตลอดระยะเวลาในสภาวะไฟฟ้ ปรกติและไฟฟ้ าดับ
- มีระบบแสดงสถานะของตัวเครื่องด้วยไฟ LED
- มีฟังก์ชันการทดสอบอัตโนมัติ (Auto Test)
- ควบคุมการทำงานและทดสอบด้วยรีโมท

Dimension : mm NTS



SPECIFICATIONS

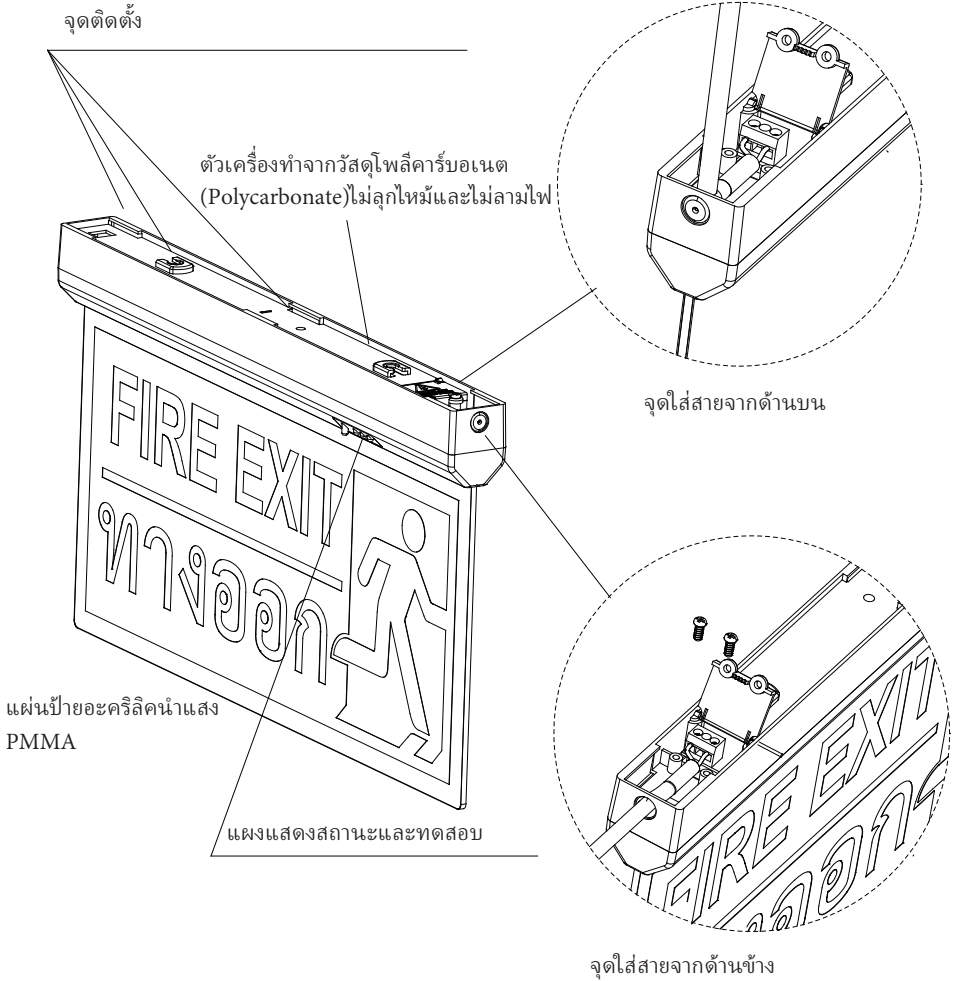
Mode Of Operation	Maintained
Main Supply	230-240Vac 50Hz
Degree of protection	IP20
Power factor	>0.5
Material	Polycarbonate + Acrylic PMMA
LED Chips	20pcs SMD 4014



TIS 1955-2551



ลักษณะภายนอกตัวเครื่อง





การทดสอบการทำงานของเครื่องไฟฉุกเฉิน

การทดสอบเครื่องในกรณี ไฟฟ้าปกติ

ฟังก์ชันการทดสอบด้วยการกดปุ่มที่ตัวเครื่อง

กดปุ่ม ④ ปุ่ม test สีแดงที่อยู่บนแผงสวิตช์เพื่อทดสอบตัวเครื่อง

- a) ไฟสีเขียว ② Charging indicator จะดับ
- b) ป้ายไฟฉุกเฉินจะติดสว่าง
- c) จะเป็นการจำลองสถานะไฟฟ้าดับ

กดปุ่มที่ตัวเครื่อง ④ ปุ่ม test ค้างไว้ 5 วินาที

หรือที่รีโมท ปุ่ม “Monthly TEST” ค้างไว้ 5 วินาทีจะเป็นการทดสอบอัตโนมัติทุกๆ 30 วัน

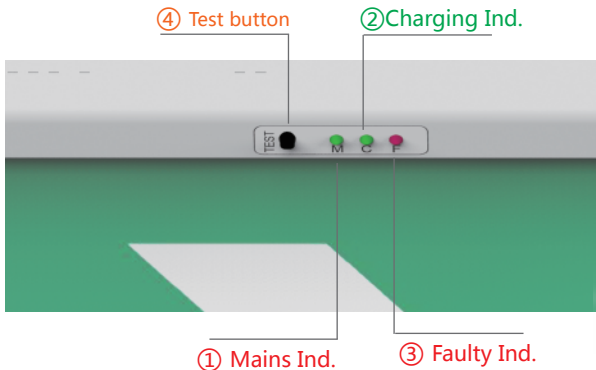
- a) ไฟสีเขียว ② Charging indicator จะกระพริบในระยะเวลา 128 วินาที
- b) ายไฟฉุกเฉินจะติดสว่าง
- c) เมื่อทดสอบครบ 128 วินาทีแล้วตัวเครื่องจะกลับเข้าสู่โหมดปกติ

การทดสอบรายปี

กดปุ่มที่ตัวเครื่อง ④ ปุ่ม test ค้างไว้ 7 วินาที

หรือที่รีโมท “Annual TEST” ค้างไว้ 7วินาทีจะเป็นการทดสอบอัตโนมัติทุกๆ 180 วัน

- a) ไฟสีเขียว ② Charging indicator จะกระพริบถี่ในระยะเวลา 180 นาที
- b) ป้ายไฟฉุกเฉินจะติดสว่างเป็นระยะเวลา 180 นาที
- c) เมื่อทดสอบครบ 180 นาทีแล้วตัวเครื่องจะกลับเข้าสู่โหมดปกติ



รีโมทควบคุมและทดสอบ

การแสดงผลสถานะ (กรณีนี้เครื่องมีปัญหาขัดข้อง)

Battery failure:

ไฟสีเขียวจะติดต่อเนื่องที่ตำแหน่ง ③ faulty indicator จะกระพริบเมื่อแบตเตอรี่ใช้งานไม่ได้

LED load failure:

หากมีการทดสอบแล้วไฟที่ตำแหน่ง ③ faulty indicator กระพริบถึงหมายถึงหลอด LED เกิดขัดข้อง

Duration failure:

เฉพาะการทดสอบประจำปีไฟที่ตำแหน่ง ③ faulty indicator ไฟแดงจะติดค้างแสดงว่าแบตเตอรี่สำรองไฟได้ไม่ถึง 180 นาที

การแสดงผลสถานะการทำงานของเครื่อง

ไฟแสดงสถานะการทำงาน

การทำงาน	Mains indicator (Green)		Charging indicator (Green)		Faulty Indicator (RED)		Emergency LED Maintained mode	
	1 Second	1 Second	1 Second	1 Second	1 Second	1 Second	1 Second	1 Second
กำลังชาร์จแบตเตอรี่	Constantly on		Constantly on		OFF		Constantly on	
ไฟ AC ไม่เข้าเครื่อง	OFF		OFF		OFF		Constantly on	
ทดสอบด้วยการกดปุ่มที่เครื่อง	OFF		OFF		OFF		Constantly on	
ทดสอบประจำปีเดือน	OFF		●	●	OFF		Constantly on	
ทดสอบประจำปี	OFF		●	●	●	●	Constantly on	
แบตเตอรี่มีปัญหา	Constantly on		OFF		●	●	Constantly on	
หลอดLED มีปัญหาขัดข้อง	Constantly on		Constantly on		●	●	●	OFF
ทดสอบระยะเวลาสำรองไฟไม่ได้	Constantly on		Constantly on		Constantly on		Constantly on	

INNOVATING YOUR PROJECTS

คำแนะนำในการติดตั้ง

ข้อมูลเพิ่มเติมเกี่ยวกับชิ้นส่วนและอุปกรณ์

- หลอด LED จะอยู่ภายในเครื่องรวมถึงตัวแบตเตอรี่
- ควรมีการทดสอบและตรวจสอบเครื่องอยู่เป็นประจำในทุกๆเดือน และควรเปลี่ยนแบตเตอรี่ทุกๆ 3 ปี หลังจากการติดตั้งและมีการใช้งานตัวเครื่องแล้ว

การทดสอบการทำงานของตัวเครื่องก่อนติดตั้ง

1. เสียบสายปลั๊กเข้ากับเต้าเสียบ

- ไฟแสดงสถานะที่ตำแหน่ง M จะติด
- ไฟแสดงสถานะที่ตำแหน่ง C จะติด
- ไฟแสดงสถานะที่ตำแหน่ง F จะต้องไม่ติด

2. กดปุ่มทดสอบที่ตัวเครื่องไฟแสดงสถานะที่แผงหน้าปัดจะไม่ติดและป้ายไฟจะติดสว่าง

3. ลองทดสอบปิดเบรกเกอร์ป้ายไฟจะติดสว่าง

คำแนะนำในการติดตั้ง

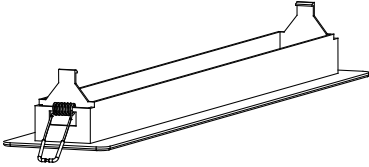


Caution

1. ควรใช้ช่างผู้ชำนาญในการติดตั้งตัวป้ายไฟทางออกฉุกเฉิน
2. ควรปิดเบรกเกอร์หรือตัดปลั๊กออกทุกครั้งในการติดตั้งและการซ่อมบำรุงรักษา
3. ควรติดตั้งในบริเวณที่อาจการถ่ายเทสะดวก ไม่ร้อนจนเกินไปและหลีกเลี่ยงการติดตั้งบริเวณที่เปียกและโดนน้ำ

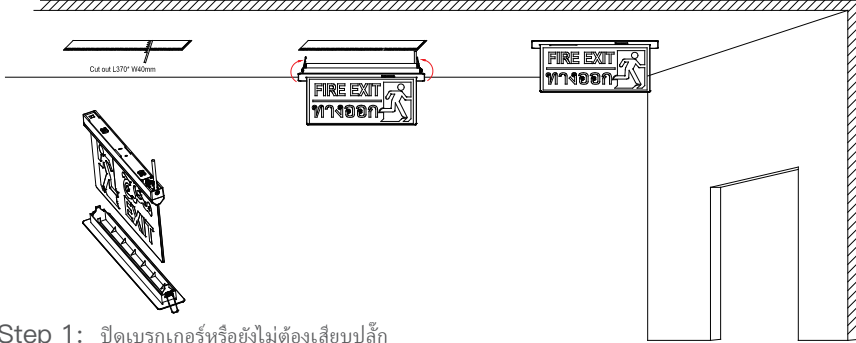


ชุดอุปกรณ์สำหรับติดตั้ง



อุปกรณ์สำหรับ
การติดแบบฝังฝ้าเพดาน

การติดตั้งแบบที่ 2 : การติดแบบฝังฝ้าเพดาน



- Step 1: ปิดเบรกเกอร์หรือยังไม่ต้องเสียบปลั๊ก
- Step 2: ตัดช่องเพดานขนาด 370*40mm.
- Step 3: ใช้อุปกรณ์สำหรับการติดแบบฝังฝ้าเพดานที่ให้มาตามรูป
- Step 4: ตรวจสอบเช็คและจัดตำแหน่งป้ายให้ถูกต้อง
- Step 5: เสียบปลั๊กเข้ากับเต้าเสียบและทดสอบ

ปุ่มกดทดสอบ



TEST



Monthly
TEST

ปุ่มทดสอบ
อัตโนมัติ 30 วัน



ปุ่มเปิดไฟ Emer.



Auxiliary



Annual
TEST

ปุ่มทดสอบ
อัตโนมัติ 180 วัน

